



Hoe (h)erken ik een dubbel-bijzonder kind

Dick Kooistra en Lieke Claes (Metis)

Wat is hoogbegaafd?

Kan goed leren
(hoog IQ)

Heeft
weinig/geen
uitleg nodig

Denkt snel

Is slim

Werkt
zelfstandig

Is intrinsiek
gemotiveerd

Zoekt
uitdaging

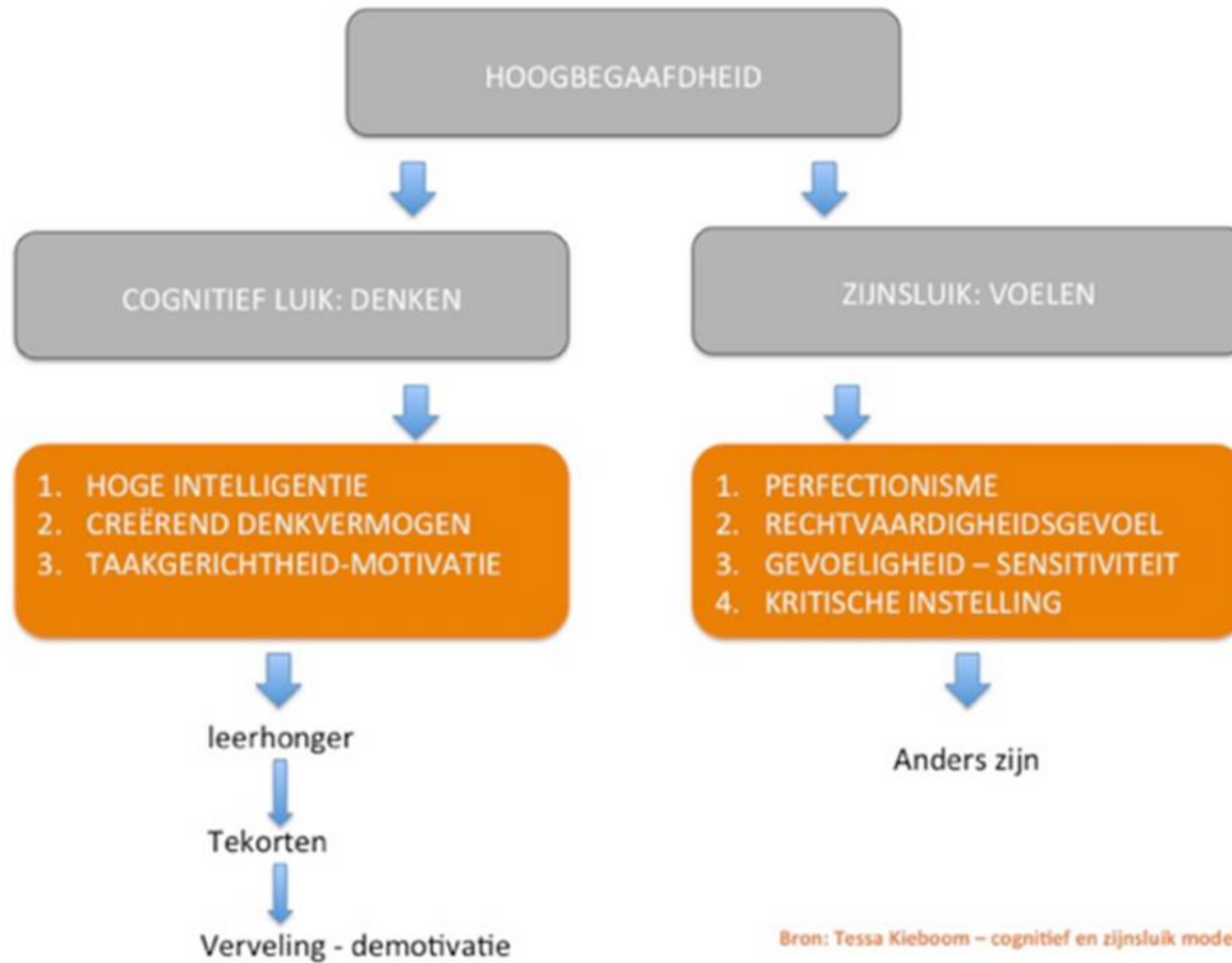
Is het een Cheetah?

- <https://youtu.be/lvV5SaX6ED0>

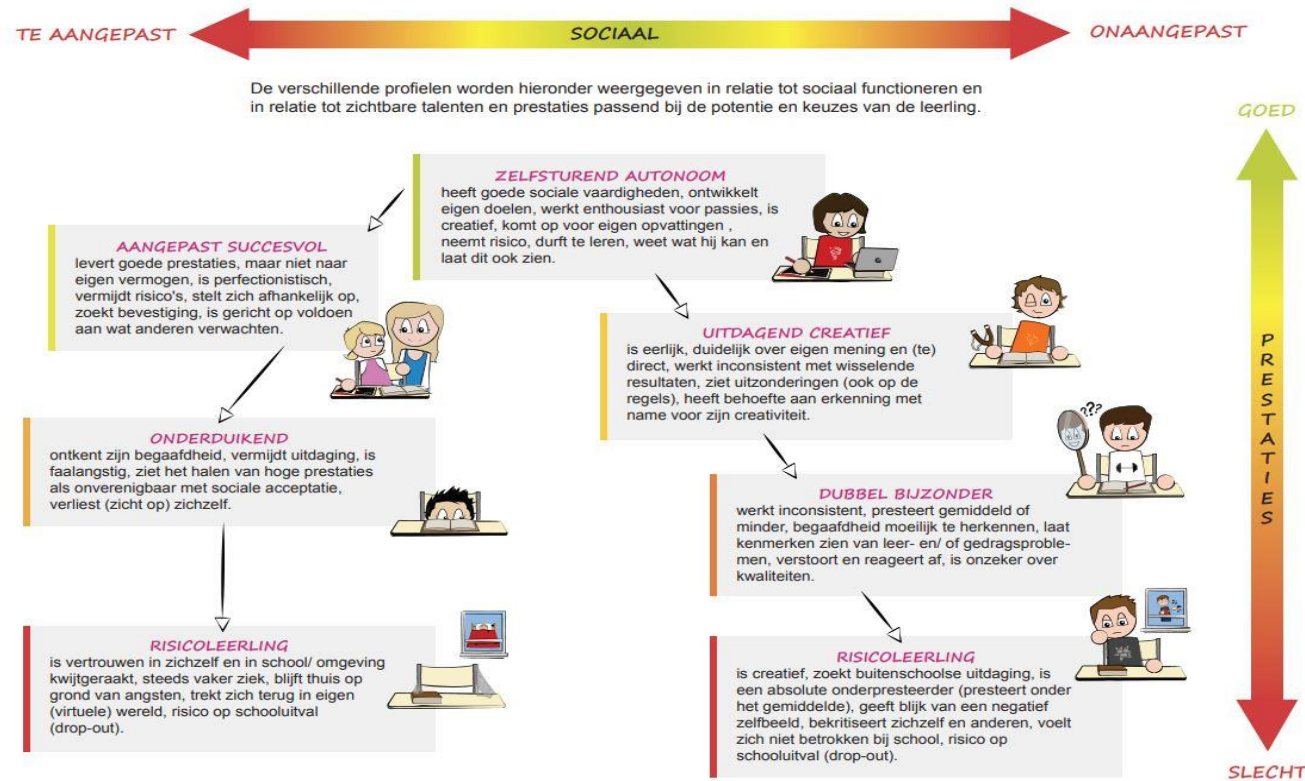


Definitie hoogbegaafdheid

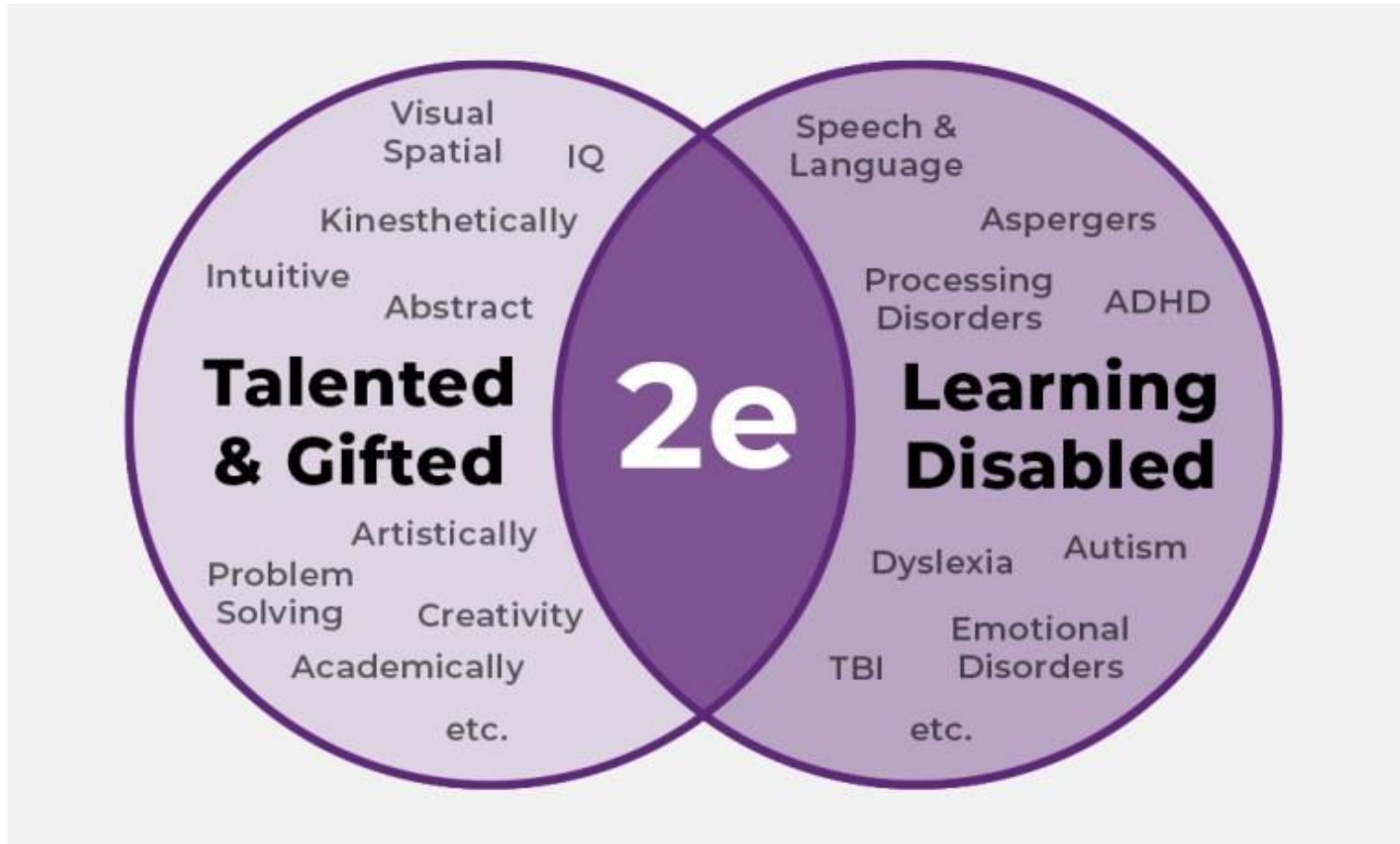
Een bepaalde mate van
cognitieve mogelijkheden (IQ),
het (potentiële) vermogen deze
toe te passen én aanvullende
eigenschappen gericht op het
zijn.



Profielen Betts en Neihart



Dubbelbijzonder/2E



Dubbel bijzonder

- Naast hoogbegaafdheid ook kenmerken van leer en/of gedragsproblemen
- Werkt inconsistent en presteert gemiddeld of minder
- Risico op onjuist labelen

Gevoelens/houding	Gedrag	Behoeft
Zwak academisch zelfbeeld	Lijkt een gemiddelde of beneden gemiddelde leerling	Ontwikkelen van vaardigheden
Intense frustratie en woede	Kan storend zijn	Omgeving waarin sterkte kanten ontwikkeld kunnen worden
Stemmingswisselingen	Kan niet-taakgericht zijn	Accent op sterkte kanten
Ziet zichzelf niet als succesvol	Ongeorganiseerd en (relatief)trage informatieverwerking	Leren volharden en doorzetten



De poortwachter



Kijken achter het gedrag; **zijnskenmerken** bij hoogbegaafdheid

Rechtvaardigheidsgevoel

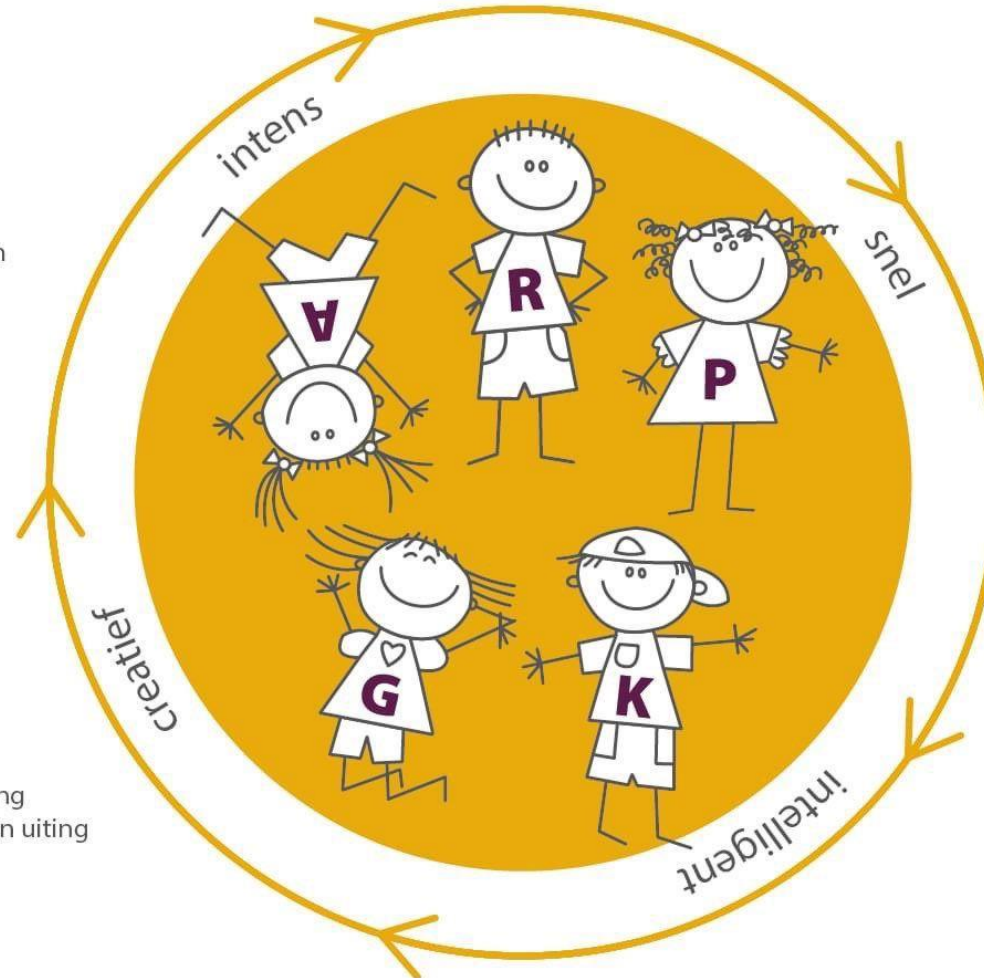
- Beloofd is beloofd!
- Hecht aan harmonie
- Is trouw aan waarden en moet eerlijk gaan
- Is snel geraakt door onrecht

Autonoom

- Wil ruimte voor zelfsturing en eigen keuze
- Leert vanuit eigen behoefte en waarde
- Doet dingen op eigen manier
- Heeft sterke eigen wil

Gevoelig

- Ervaart emoties intens
- Is gevoelig voor zintuiglijke waarneming en sfeer
- Is alert en bewust van omgeving
- Voelt verschil tussen intentie en uiting



Perfectionistisch

- Legt de lat hoog, wil het (heel) goed doen
- Heeft moeite met fouten maken en tijdsdruk
- Dingen moeten echt lijken
- Vermijdt taken of raffelt af als perfect niet kan

Kritisch

- Reflecteert en benoemt
- Neemt iets niet zomaar voor waar aan
- Vraagt door en vult aan
- Stelt regels ter discussie

PIRAMIDE VAN MASLOW

Rebel
wise

Ieder mens streeft naar zelfontwikkeling en om dit te bereiken moeten eerst een aantal fundamentele basisbehoeften bevredigd zijn. Deze behoeften zijn hiërarchisch ingedeeld en worden weergegeven in een piramide.





① CIRKEL VAN VEILIGHEID EN VERTROUWEN





Chronische traumatisering kan de gezonde ontwikkeling verstoren en invloed hebben op:

- het vermogen van een kind anderen te vertrouwen
- het gevoel van persoonlijke veiligheid
- het vermogen van een kind emoties te beheersen
- het vermogen van een kind veranderingen in het leven te accepteren en zich daaraan aan te passen.
- fysieke en emotionele reacties op stress

Blokjes weghalen of toevoegen? Wankel evenwicht, disbalans



'I think in another language'

'I can't think if I use paper and pencil'

'I think in pictures'

Dubbel Bijzonder

'I get extremely frustrated when I don't get it right the first time'

Hoogbegaafdheid gecombineerd met vaak een diagnose op gebied van leer- en gedragsproblemen en/of sociale vaardigheden. Deze kinderen worden vaak niet (h)erkend omdat er te weinig kennis heerst over deze doelgroep. Dit kan leiden tot negatieve gevolgen voor de kinderen. Wat kenmerkt deze kinderen? Wat hebben zij nodig? Hoe kun je de ondersteuning zo passend mogelijk maken?

'I learn best without fluorescent lights'

'I am sensitive to overstimulation'

Wat hebben deze kinderen nodig of wat is voor hen belangrijk?

- X Begrip
- X Onvoorwaardelijke acceptatie
- X Eigen leertempo aanhouden
- X Eigen manier van leren gebruiken
- X Veilige (leer)omgeving
- X Plek waar zij zich kunnen terugtrekken

'I am not lazy'

'I think aloud'

'I think faster than I write'

'I learn best when my teacher really knows me'

Hoogbegaafdheid

IQ van meer dan 130. Resultaten terug te zien in toetsen.

Creatief in hun denken en veel doorzettingsvermogen

Kunnen goed zelfstandig werken en vinden dat fijn

Hoog sensitief

Autisme Spectrum Stoornis

Stoornis in de sociale omgang

Moeite met het inleven en verplaatsen in de ander

Stoornis in de communicatie

Rigide denken en handelen

Dubbel Bijzonder

Hoogbegaafdheid niet altijd direct zichtbaar (in resultaten)

Vaak (school) trauma opgelopen door bv. geen (h)erkenning

Vaak gepaard met faalangst en gedrags- en/of leerproblemen

Eigen gevoel niet onder woorden kunnen brengen

Mogelijke gevolgen bij geen (h)erkenning

Misdiagnose

Geen passende ondersteuning

Ontwikkeling van het kind wordt onderbroken

Negatieve resultaten

O, kak, shit
poep!
(uitspraak
van één van
onze ouders)

- Als ik terug denk aan mijn werk het afgelopen jaar....

Dat ene kind, dat zo stil was! Dat kind waar iedereen bang voor was! Dat kind dat altijd in discussie gaat! Dat kind dat niet of nauwelijks naar school gaat!

Welke keuzes zijn er voor deze leerling gemaakt?

Wat zou je nu adviseren?

